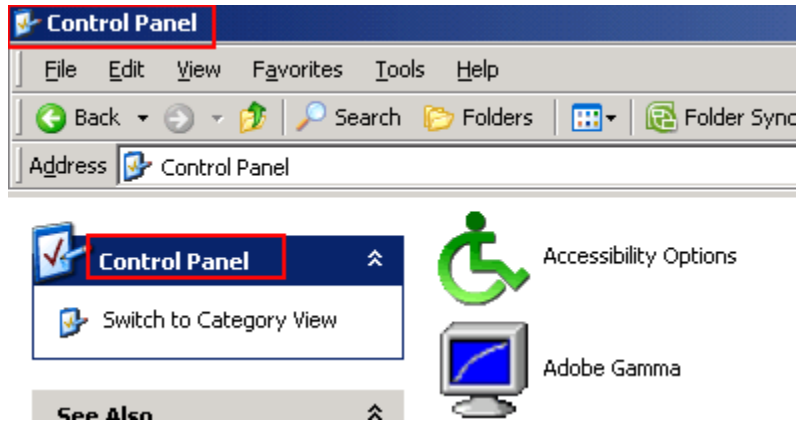
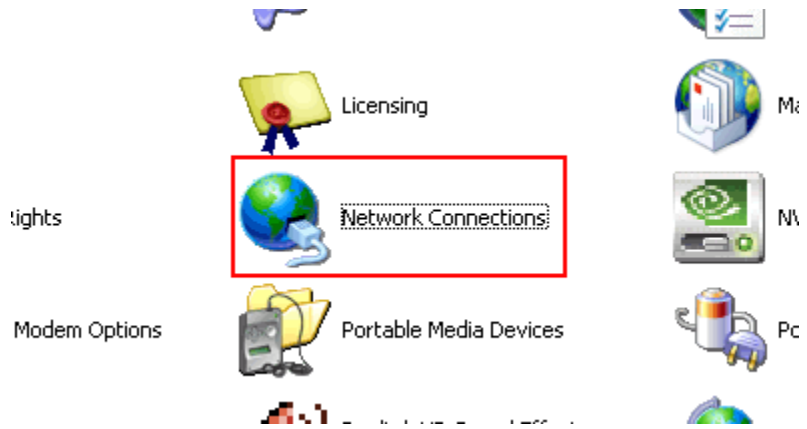


نحوه ساختن کانکشن vpn در ویندوز XP:

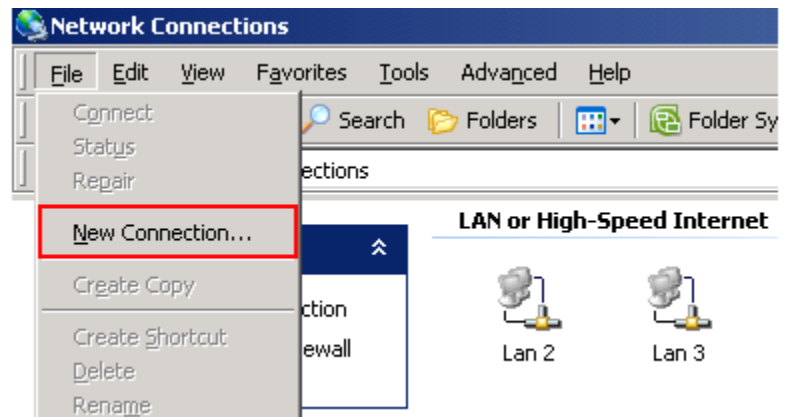
1. از MyComputer به Control panel بروید:



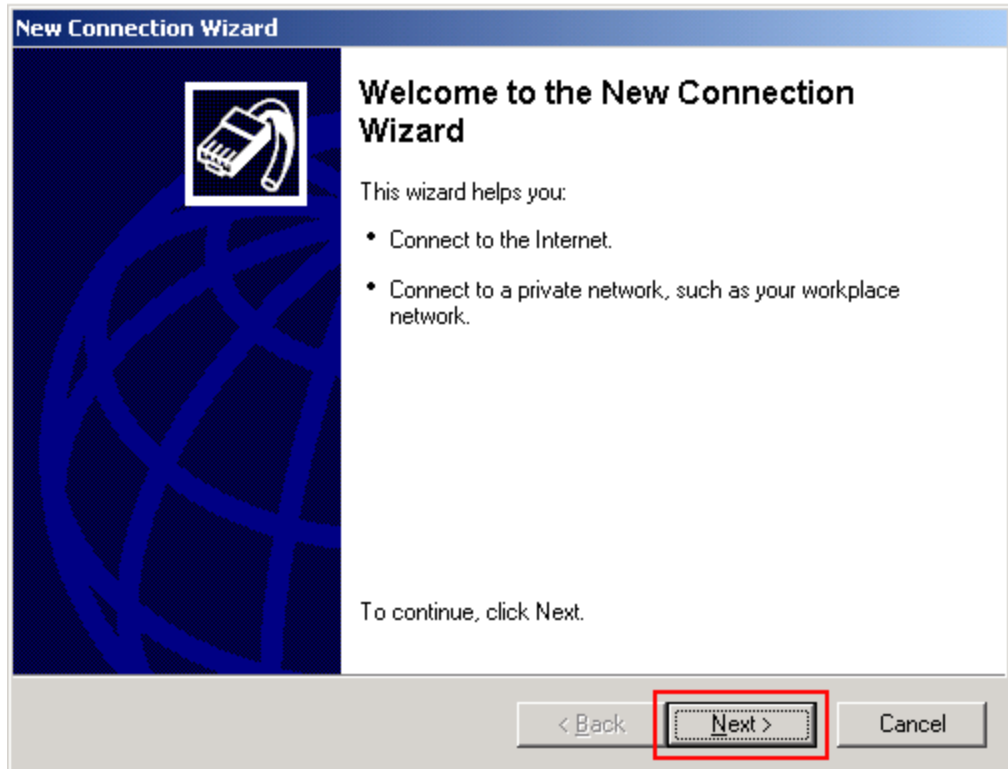
2. آیتم Network Connection را انتخاب کنید:



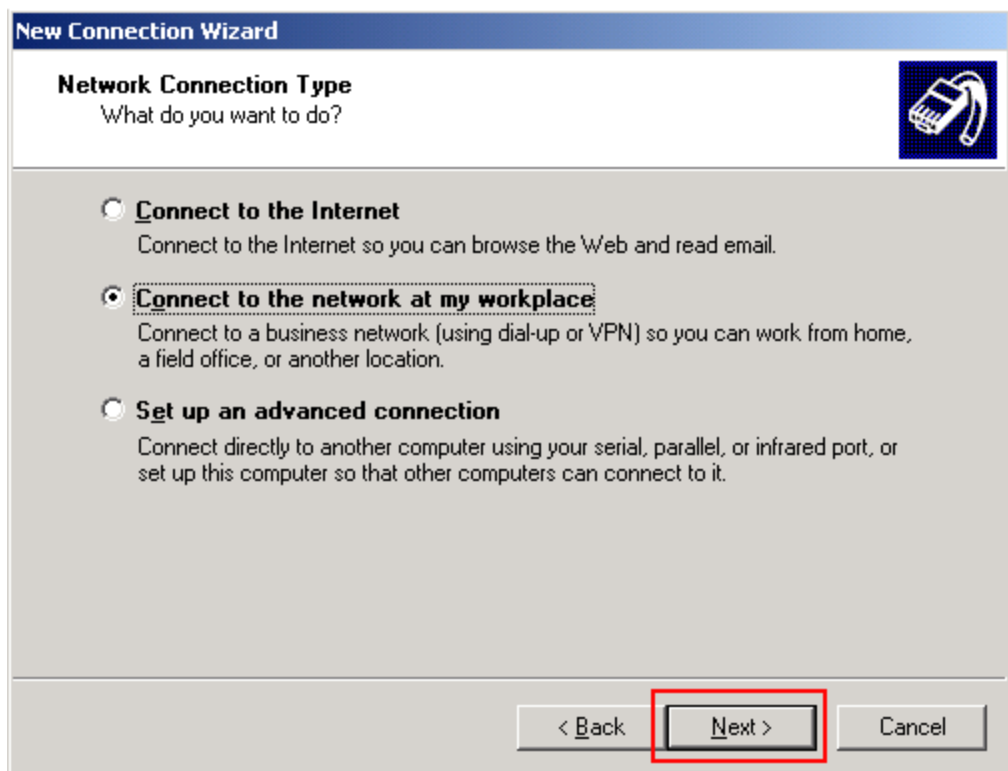
3. از منوی File این پنجره گزینه New Connection را انتخاب کنید:



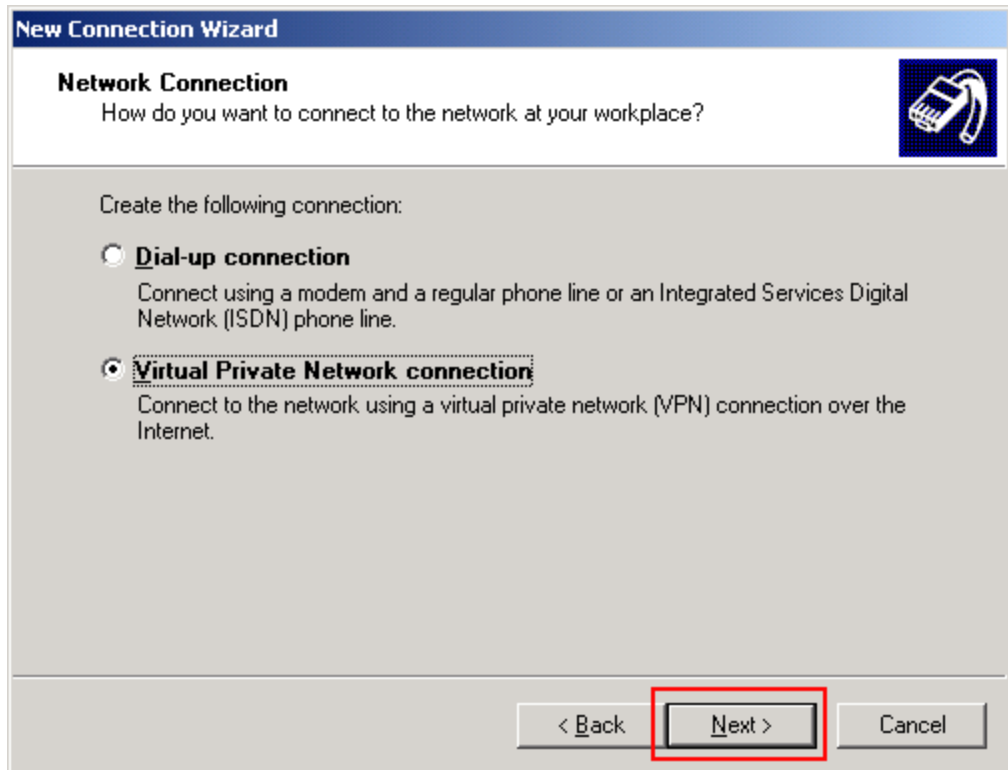
4. پنجره جدید New Connection Wizard میباید که از این پنجره گزینه Next را انتخاب نمایید:



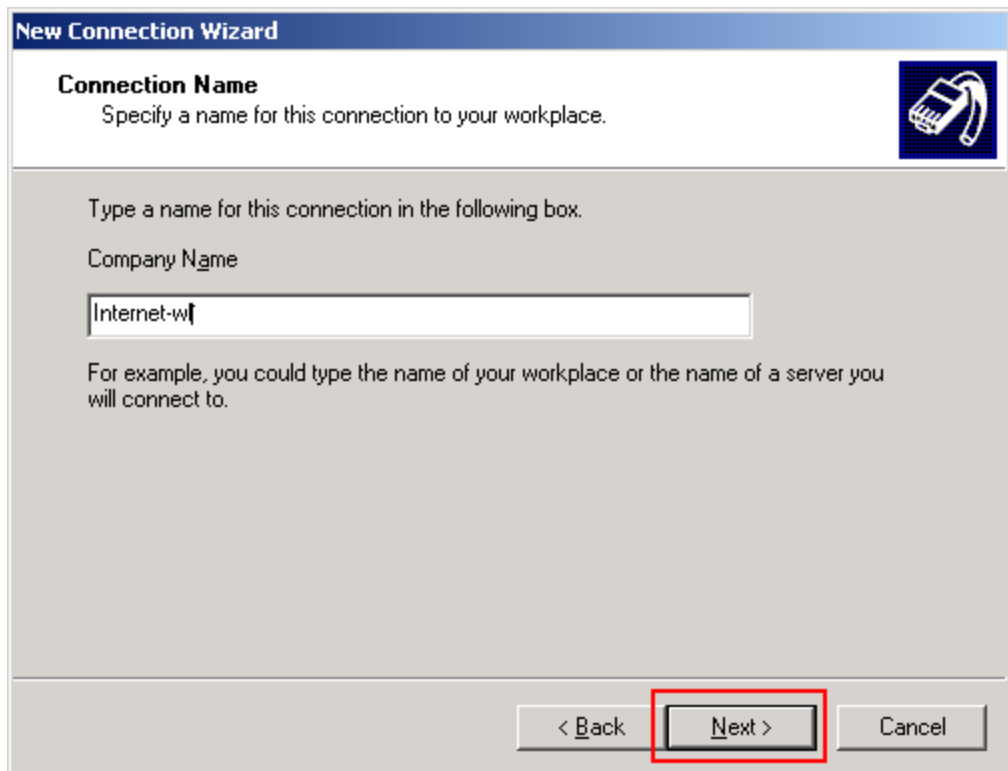
5. از پنجره Network Connection Type گزینه دوم (workplace connect to the network at my) را انتخاب و گزینه Next را بزنید :



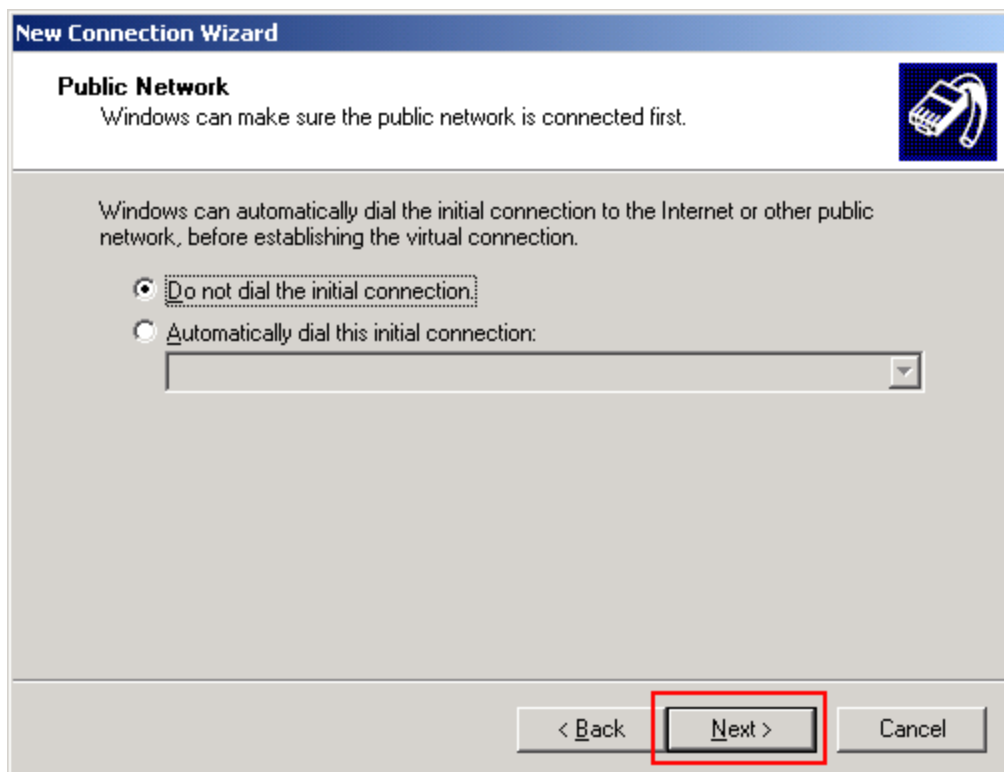
6. از این پنجره نیز گزینه دوم (Virtual Private Network connection) را انتخاب و بر روی دکمه Next کلیک کنید.



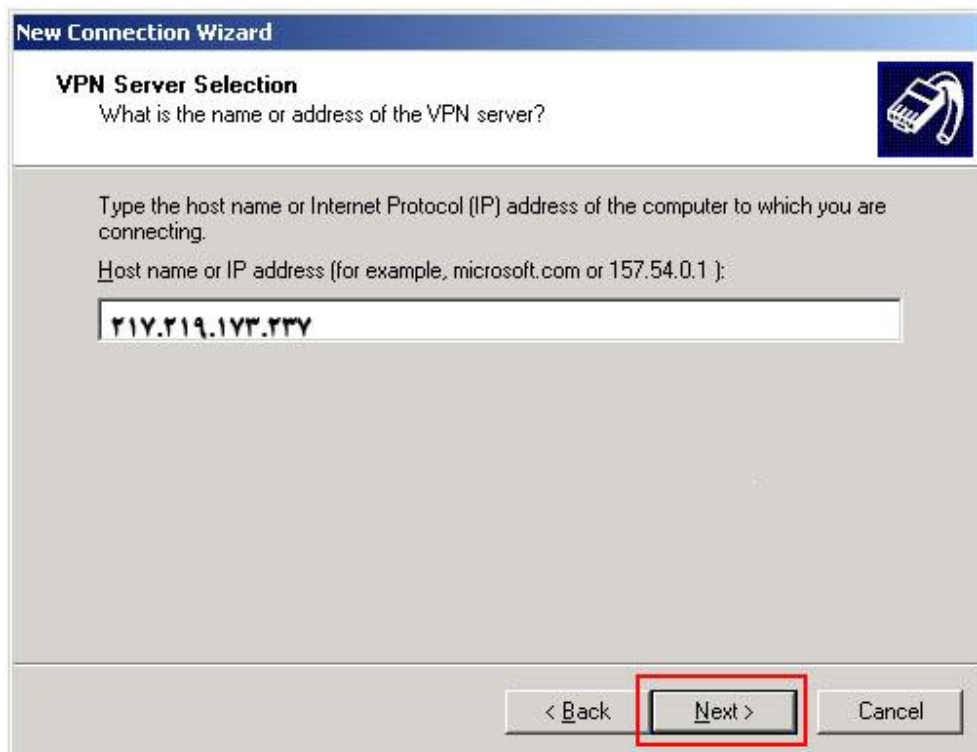
7. در پنجره جدید لازم است یک نام برای کانکشن خود انتخاب کنید که این نام اختیاری میباشد و سپس بر روی گزینه Next کلیک کنید:



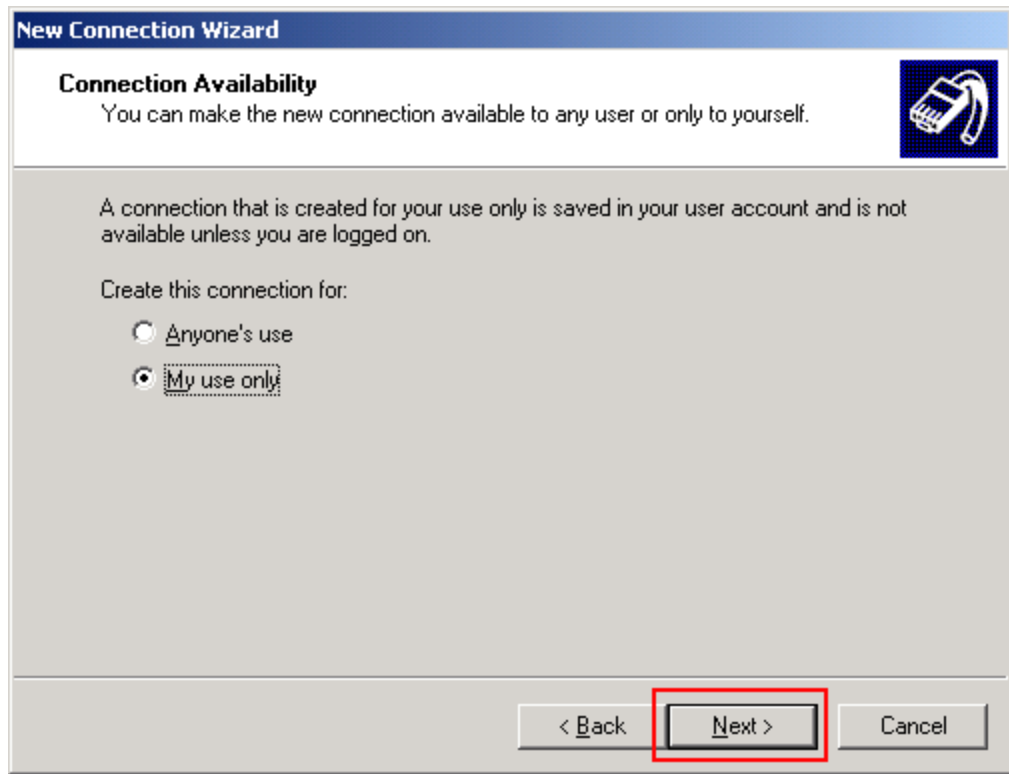
8. در پنجره Public network گزینه اول (Do not dial the initial connection) را انتخاب و سپس بر روی گزینه Next کلیک کنید:



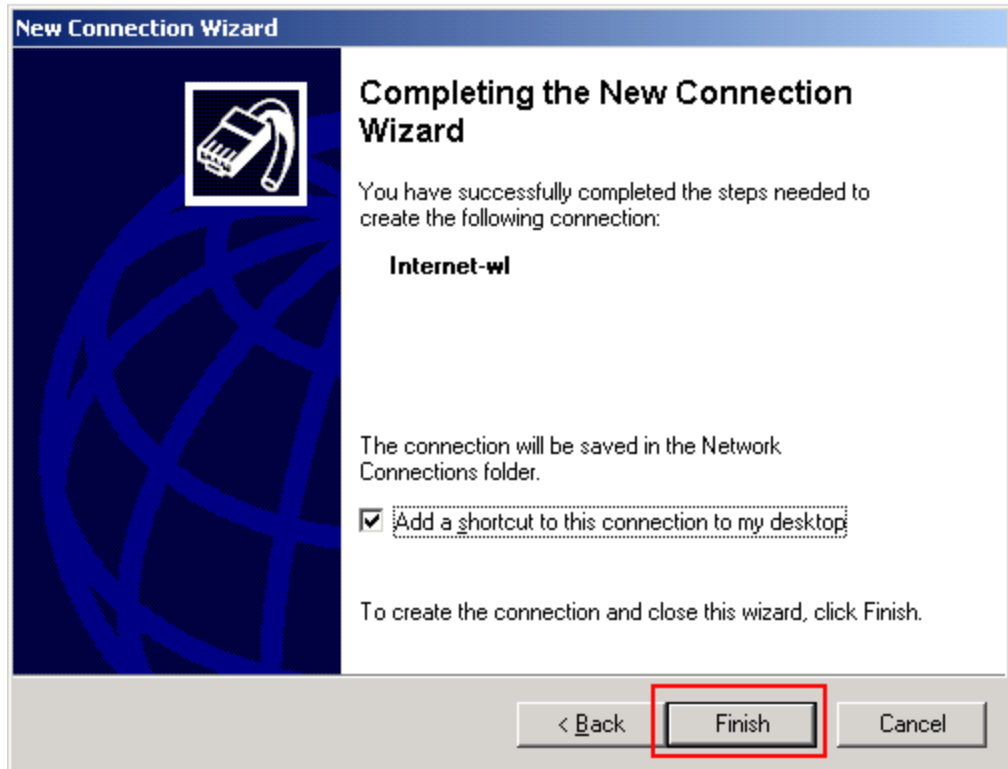
9. در پنجره VPN Server Selection – آی پی را که شرکت به شما داده است را وارد نماید و یا جهت اطلاع از این آدرس با بخش پشتیبانی شرکت تماس بگیرید و سپس بر روی گزینه Next کلیک کنید:



10. در پنجره Connection Availability بر حسب نوع استفاده کانکشن در کاربرهای متعدد ویندوز گزینه مناسب را انتخاب و سپس بر روی گزینه Next کلیک کنید:



11. در مرحله آخر اگر تمایک دارید که یک میانبر از کانکشن ایجاد شده بر روی میزکار ویندوز قرار بگیرد گزینه ... add shortcut to را انتخاب و سپس بر روی گزینه Finish کلیک کنید:

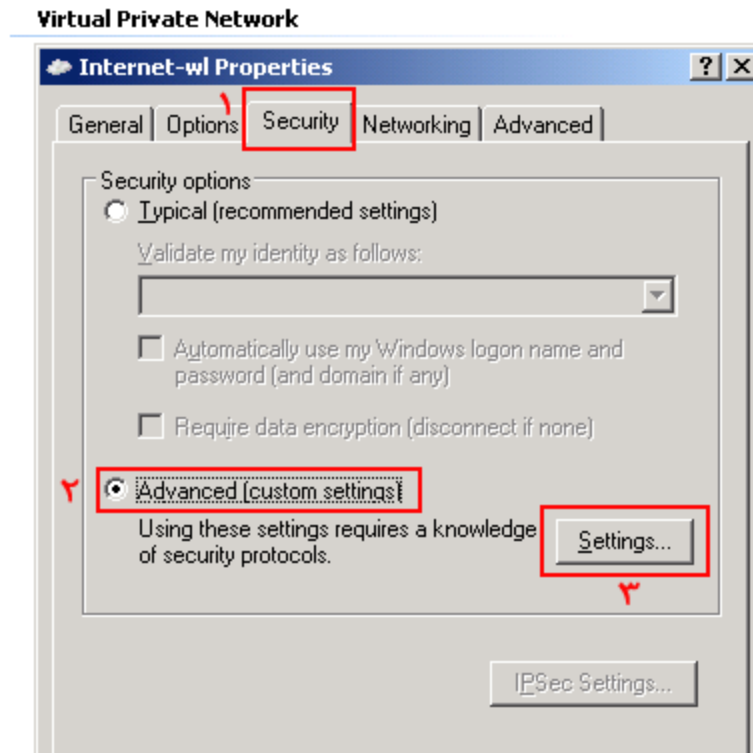


12. در همان پنجره Network Connection در Control panel به قسمت Private Network Virtual رفته و بر روی کانکشن ایجاد شده کلیک نمائید و نام کاربر و رمز عبور خود را وارد کنید ، و قبل از اتصال بر روی گزینه Properties کلیک کنید:

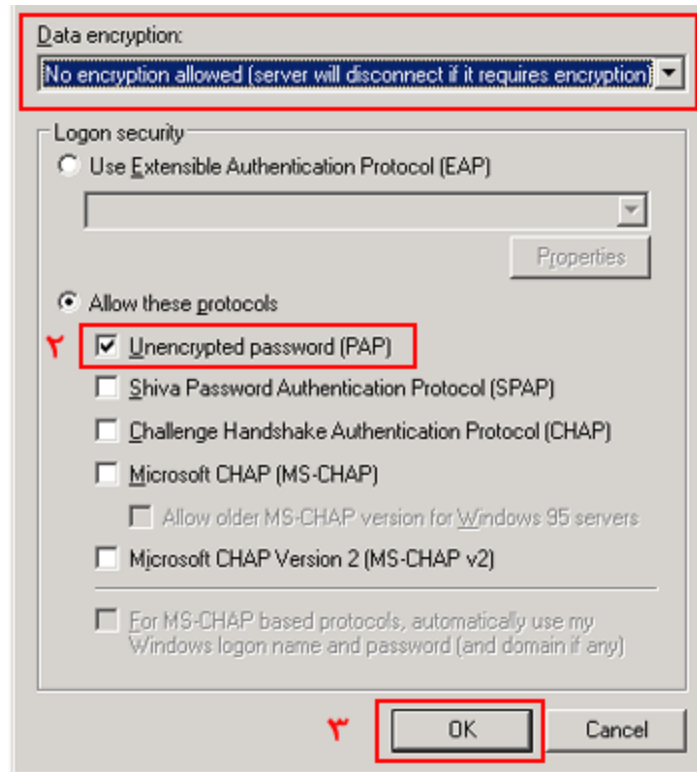
#### Virtual Private Network



13. در این پنجره وارد تب Security شوید و از قسمت Security Option گزینه دوم (Advanced – custom setting) را انتخاب نمایید و سپس بر روی گزینه Settings کلیک کنید:



14. در این پنجره از منوی آبخاری Data encryption گزینه اول (allowed No encryption) را انتخاب و در قسمت Allow these protocols فقط گزینه اول (Unencrypted password - PAP) را انتخاب و تیک سایر گزینه ها را بردارید - در انتها بر روی دکمه OK کلیک کنید و پنجره ها را بسته و دکمه Connect را انتخاب نماید تا ارتباط شما برقرار شود:



### Virtual Private Network

